

会員各位及び全国の「建設・住宅・設計・設備」業界各位

## 当協会「特別会員(シェアハウス事業者以外の会員呼称)」のご紹介

我国では「住まい」は無論、様々な用途へのリフォームやリノベーションが行われていますが水回りの設置が常に問題になります。トイレ(汚水)は無論、洗面やキッチン(雑排水)など外部まで排水勾配を確保する工事が大変な為、希望する場所に設置出来ない事や工事費用が高額になり断念する事も多々あります。

そこでこのポンプが大活躍し、

各地の当協会会員が採用し(設置例紹介)大絶賛！協会も推薦しています！

一般社団法人日本シェアハウス協会

既に日本全国に販売網は広がっています。  
詳細はホームページ(SFAポンプで検索)  
又は右の名刺の当協会窓口担当の荻野氏へ



# SFAとは

60年の歴史とともに、全世界で累計1000万台以上の排水圧送ポンプの実績を有する、衛生機器分野で世界をリードするフランス発祥のトップメーカーです。パッキンガム宮殿やヨーロッパ最古のカフェ、日本では東京ミッドタウンなど、世界中の様々な建物・施設に採用されています。

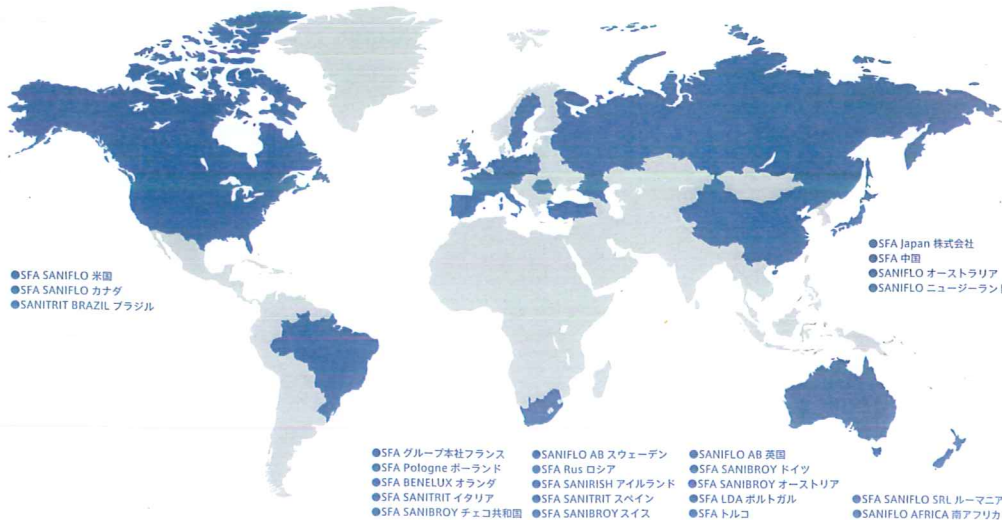
SFAの歴史のスタートは1958年。下水処理施設用機械の設計から始まりました。その後、トイレ用粉碎機の発明により、衛生機器市場に改革をもたらしました。この排水圧送ポンプによって、大掛かりな工事を行うことなく、トイレを始めとした浴室・キッチン・洗面所などの水まわり設備を住まいのどこにでも設置することができるようになりました。



1970年代に入り、フランス国内で確固たる地位を築いた後に販売網をヨーロッパ全土、北米へと順次拡大。競合他社を上回る知名度とシェアを獲得。以降、そのネットワークは南米・アフリカ・アジア・オセアニアの国々へと拡大しています。

# SFAのグローバルネットワーク

SFAは衛生機器のリーディングメーカーとして、欧州・北米・南米・アフリカ・アジア・オセアニアの各国々でグローバルにSFAポンプの販売を展開しています。



# SFAポンプを選ぶ5つの理由



## 01 従来の太い排水管は不要

SFAポンプを使えば床下に排水管を敷くことなく、また勾配の取れない場所でもポンプの力で排水を汚水マスや既存の排水管まで送り出します。

## 02 工事は簡単

SFAポンプを使えば従来必須とされてきた排水管敷設のための床の“はつり”や“かさ上げ”が不要です。



## 03 工事費も低価格

工事が簡単になるため、短い工期で完了します。そのため、水まわり設備の増設が低価格で実現可能です。

## 04 理想の間取りに

SFAポンプの圧送能力は垂直に5m、水平に100m。排水管から距離が離れていても欲しいところに水まわり設備の設置が可能です。  
※サニアクセス3の場合



## 05 安心のクオリティ

SFAは60年の歴史を持ち、フランスに本社を置く世界シェアNo.1のポンプメーカー。グローバルな市場における長年の経験から日本でも安心して使える水まわり設備を提供しています。



# SFAポンプなら、 トイレを簡単に設置可能

SFAポンプがあれば、配管の勾配が取れない場所でも水まわり設備を設置可能。住まいのどこにでも、トイレ・洗面台・キッチンなどを大掛かりな工事をすることなく簡単に設置することができます。

Before



After



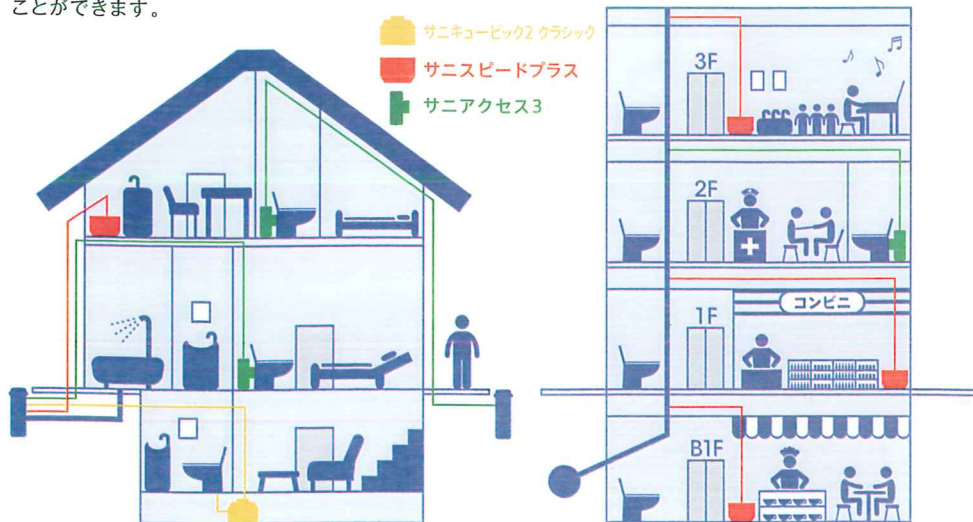
# 住宅でもテナントビルでも

水まわり設備を  
住まいのどこにでも

"ここにトイレを""もう1台トイレを"などの住まいの水まわりに対するニーズを実現。トイレ・洗面台・キッチンなどの水まわり設備を簡単に設置することができます。

テナントビルなど  
公共施設・商業施設でも活用可能

大規模な排水管工事を実施することなく、ビルの各階テナントの水まわり設備の排水を天井裏にポンプアップして排水立て管に接続します。



# SFAポンプのテクノロジー

高速回転刃



トイレからの汚水に含まれる排泄物とトイレットペーパーをポンプ内の高速回転する刃で細かく粉碎します。

圧送ポンプ



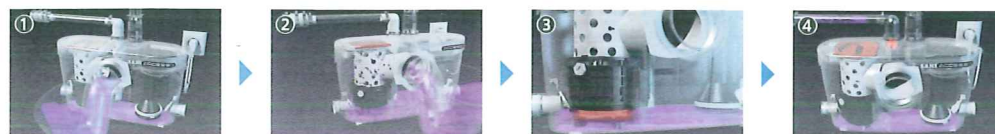
細粒化された汚水をポンプで圧送。小口径の排水管で汚水を排水主管まで圧送します。

## POINT

- ポンプからの吐出排水管が20mm~25mm\*の小口径
- ポンプからの吐出排水の垂直揚程能力3m~10m
- ステンレスの高速回転刃で排泄物・トイレットペーパーを完全粉碎
- ポンプと吐出排水管の接続は付属ジョイントで簡単接続

\*サニキュービック2 クラシックは40mm。

SFAポンプの動作原理



① トイレの排水が流れ込み、槽内の水位が上昇することでモーターが起動します。

② 同時にモーター上部の回転刃が、汚物・トイレットペーパー(水溶性)を3~4秒で粉碎・細粒化します。

③ 細粒化された汚水はいったん槽下部へ滞留し、モーター下部のインペラより誘導され、吐出管より圧送されます。

④ 汚水吐出後、槽内の水位が下がることによってモーターは自動停止します。

SFAポンプの選定

シリーズ名・機器名	トイレ(壁排水)	トイレ(床排水)	シンク	手洗器	ユニットバス	ユニットシャワー	洗濯機	浴室シャワーブース 空調機ドレンアップ	サニアルーム 設置可能
排水粉碎圧送ポンプ(汚水・雑排水専用)									
サニアアクセス3	●			※1		※1			
排水圧送ポンプ(雑排水専用)									
サニスPEEDプラス		●	●	●	●	●	●	●	●
サニシャワープラス				●	●	●	●	●	●
粉碎圧送排水ポンプ(汚水・雑排水専用・浴室の水まわり向け)									
サニキュービック2 クラシック	●	●	●	●	●	●	●	●	●
排水粉碎圧送ポンプ一体型トイレ									
サニコンパクト	●			●					

※上記は一例です。設置高さなど合計流入量により、●印が付いていても接続できない可能性があります。事前にご相談ください。  
※1サニアアクセス3は、規定の大便器に接続した上で、さらに手洗器(洗面化粧台)やユニットシャワーの排水管に接続できます。



## SANI ACCESS 3

### サニアクセス3 (排水粉碎圧送ポンプ) SAC3-100

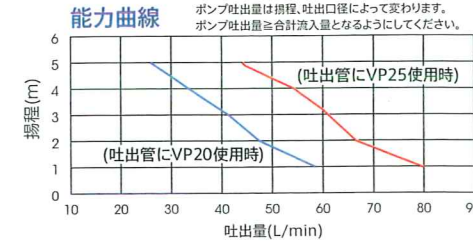
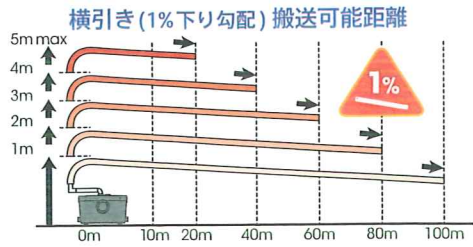
メーカー希望小売価格(税抜) **¥147,000**

サニアクセス3は、薄型設計・省スペース仕様です。  
また万が一の修理・点検時には、吐出排水管を外すことなくメンテナンスできる構造を採用しています。  
まさに「トイレ増設、超かんたん!」が実現できるポンプです。

福祉用具情報システム (TAIS) 登録製品  
用具コード: 01503-000001  
吐出口径 20mm または 25mm  
流入口径 汚水/75mm 雑排水/40mm

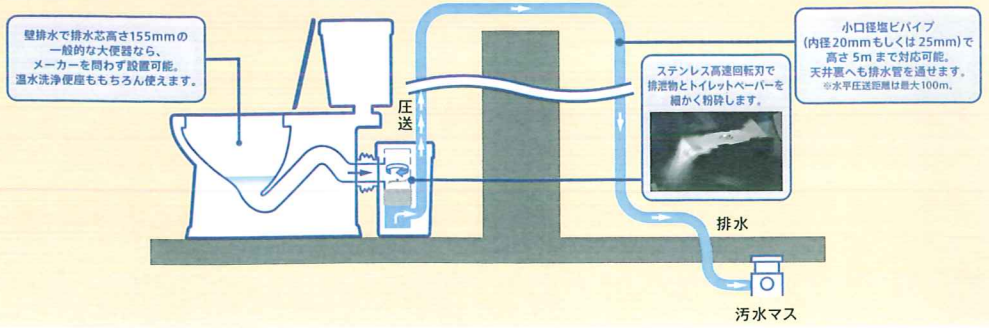


- 型番: SAC3-100
- 設置推奨機器: 洋式トイレ(壁排水)・ユニットシャワー・洗面化粧台・手洗器
- 消費電力: 100V 380W(50Hz) / 460W(60Hz)
- 差込プラグ: 2極アース付
- 吐出管径: 20mm または 25mm (VP管使用)
- 流入管径: 汚水75mm(1カ所) 雑排水40mm(3カ所)
- 耐用温度: 35°C
- 本体寸法: 幅494×奥行169×高さ265mm
- 機器重量: 6.4kg
- 排水吐出部材、雑排水流入口には予め逆止弁が付属
- 起動水位: 設置面+100(±10)mm 約3L流入時に起動
- 壁排水・排水芯高さ155mm の大便器をお選びください。
- 内部空間容積: 12L



仕様図・施工説明書は web サイトからダウンロードが可能です。  
本製品は屋内に設置してください。製品本体、接続機器、接続配管を凍結の恐れがある場所に設置する場合は凍結防止措置が必要です。

### サニアクセス3 配管イメージ



# 01 CASE

## 施工事例

## 戸建住宅 押し入れに トイレを増設

### 施工経緯

お住いの高齢の女性の足腰が弱くなってしまい、寝室から15mも離れているトイレまで、途中の土間に降りて歩いて行くのが困難になってきました。そのため、寝室内の押し入れのスペースを改修してトイレを新たに設置することに。

### 施工内容

トイレ・SFAポンプの設置と給排水管工事、およびクロス・フローリング・造作・電気・配管の各工事を含め僅か1日で完了。SFAポンプの採用で大掛かりな配管設備工事が不要になり、トイレの増設が簡単に実現しました。



### 使用ポンプ: サニアクセス3

〔物件概要〕 戸建住宅<高知県土佐山田町 Y 様邸>  
〔接続機器〕 大便器

2017年度SFA施工事例キャンペーン優秀賞<有限会社 四国浄管様>



## 集合住宅 老朽化アパートを リフォーム

# 02 CASE

## 施工事例

### 使用ポンプ: サニコンパクトプロ

〔物件概要〕 アパート

### 施工経緯

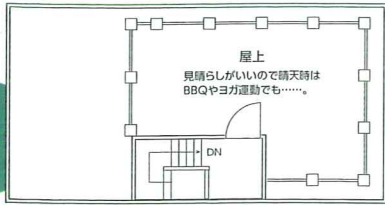
空室問題解決による不動産の資産価値向上を目的として、東京都新宿区の築年数が古いアパートのリフォームを実施。既存の三点式ユニットバスを撤去し、トイレ・洗面・ユニットバスを別々に新設することに。

### 施工内容

汚水を粉碎圧送するサニコンパクトプロを採用することで、既存の排水管から離れた位置に、簡単な配管工事ですべてトイレを設置することができました。



屋上



## シェアハウスで「SFAポンプ」活用例の一部ご紹介

両物件共、既存建物の再生物件ですがこのポンプのおかげで自由にトイレや洗面台やキッチンが設置出来ました。

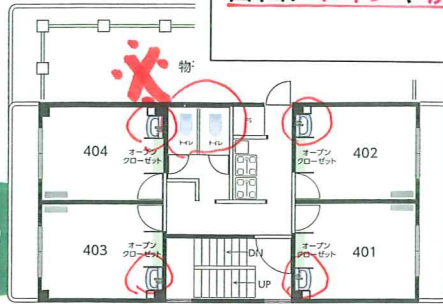
一般社団法人日本シェアハウス協会



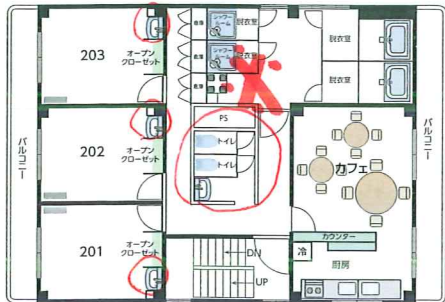
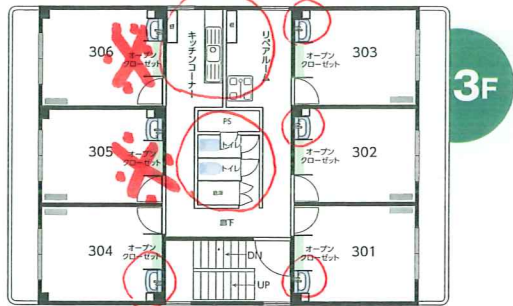
### 当ハウスの特徴

- **セキュリティ**  
エントランス及び個室は、電子錠によるオートロック採用
- **個室**  
一般のハウスより8.3畳と広く洗面化粧台付
- **キッチン**  
2階をメインとして3階にも設置
- **サニタリー**  
シャワー室 (2ヶ所)・浴室 : 1218サイズの広さ (2ヶ所)
- **リペアルーム**  
ミシン及びアイロン、そして様々な衣類を直せる様に裁縫道具を設置

4F



3F



2F

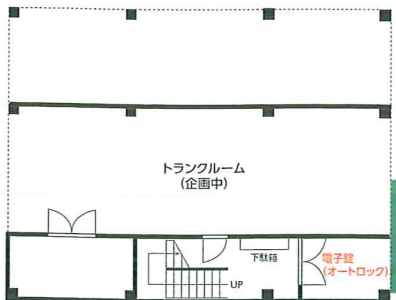


当ハウスでは、500年続く「唐津焼」注目の若手の作家3人のご協力で、手作りの本物の器で食時を味わって頂きます。

《写真》  
健太郎黨の村山健太郎氏 (左)  
三藤黨の三藤るい氏 (中央)  
中野陶痴黨の中野政之氏 (右)

### 「ワークシェア方式」(企画中)

運営・管理に協力して頂ける入居者へ「業務委託報酬」をお支払いする方式で応援させて頂く事を検討中です。



1F

ハコブタにPRR!

家中、設置したい場所に簡単にトイレ等、水廻りを作るSFAポンプ設置モデル



「移住」し、応援してくれる仲間と「やりたい事」・「出来る事」に挑戦しませんか?

「地域の皆様に応援」します!



2F



外部物置 4帖



1F

